

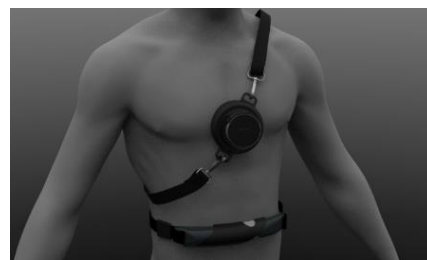
HKAI LAB PORTFOLIO

AI GUIDED LIMITED

Sector **Smart Device Interactive** | Funding Stage **Seed** | Website www.ai-guided.com

AI Guided's invention is a high-tech, innovative and lightweight device with an intelligent platform. It assists visually impaired person (VIP) in their navigation and independent mobility with:

- (1) Environmental visualization for creating a 3D virtual map;
- (2) AI programming that identifies and analyses obstacles and dangers, and plans an obstacle-free route for the user;
- (3) Real-time 4D actuation that provides the user with an accurate, responsive dynamic navigation in most the direct way.



Co-founders - Florence Chan & Ka-Wai Kong

Florence Chan is the co-founder and CEO of AI Guided Limited as well as a PhD candidate in Biomedical Engineering at City University of Hong Kong, specializing in automation, robotics and neuronal signalling. She has 8+ years of experience in the manufacturing and automation industries as well as industrial consultancy at public bodies and MNCs. She was deeply involved in designing the automation mechanics of an automotive parts production for Ford motors, a world-renowned automotive company. Furthermore, she took part in the design and manufacture of one of the world's first highly automated food tray setting system which is now being used by Cathay Pacific.



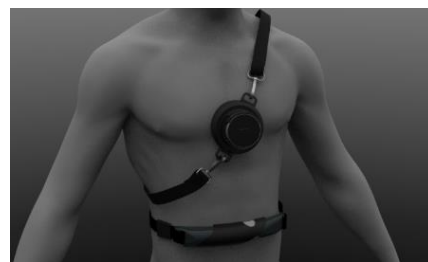
Ka-Wai Kong is the co-founder and CTO of AI Guided Limited as well as a PhD candidate in Mechanical Engineering at City University of Hong Kong. He was one of the key technicians for GRF, ITSP and HMRF funded projects, including micro-droplet atomization, multi-layered nano-ink circuit deposition, audio-fingerprint platform, MEMS-based LiDAR system and AI-based diagnostic system. Furthermore, he took part in the design and development of the world's first ultra-thin wearable sensor in medical application, which is used for human physiological monitoring and conducting clinical trials.

領航智能有限公司

類別 智能交互設備 | 募資階段 種子 | 網站 www.ai-guided.com

領航智能的發明是一款高科技、創新而輕便的設備，具有智能平台，用於協助於視障人士（VIP）導航和獨立行動，並結合以下技術：

- (1) 環境形象化以創建 3D 虛擬地圖；
- (2) 利用人工智能程式識別及分析障礙和危險，並為用戶規劃無障礙路徑；
- (3) 實時 4D 驅動以最直接的方式，為用戶提供精準而迅速的動態導航。



聯合創辦人 - 陳曉玲、江家偉

陳曉玲 (Florence Chan)

陳曉玲女士為領航智能有限公司的聯合創辦人及行政總裁，亦是香港城市大學的生物醫學工程博士生，專攻自動化、機器人和神經元信號。她在製造和自動化行業以及公共機構和跨國企業的工業諮詢方面擁有8年以上的經驗。她曾深入參與國際知名汽車品牌福特汽車的汽車零件自動化生產之機械設計。此外，她亦參與設計和製造全球第一個高度自動化的食品托盤設置系統，該系統現已被國泰航空公司採用。



江家偉 (Ka-Wai Kong)

江家偉先生是領航智能有限公司的聯合創辦人及首席技術官，亦是香港城市大學的機械工程博士生。他曾擔任《優配研究金》、《創新及科技支援計劃》和《醫療衛生研究基金》等資助項目的關鍵技術人員，項目包括微滴霧化、多層納米墨水電路沉積、音頻指紋平台、微機電為本的激光雷達系統，以及人工智能診斷系統等。此外，他亦曾參與設計及開發全球首個用於人體生理監測和臨牀試驗的超薄可穿戴傳感器。

领航智能有限公司

类别 智能交互设备 | 募资阶段 种子 | 网站 www.ai-guided.com

领航智能的发明是一款高科技、创新而轻便的设备，具有智能平台，用于协助于视障人士（VIP）导航和独立行动，并结合以下技术：

- (1) 环境形象化以创建 3D 虚拟地图；
- (2) 利用人工智能程序识别及分析障碍和危险，并为用户规划无障碍路径；
- (3) 实时 4D 驱动以最直接的方式，为用户提供精准而迅速的动态导航。



联合创始人 - 陈晓玲、江家伟

陈晓玲 (Florence Chan)

陈晓玲女士为领航智能有限公司的联合创始人及行政总裁，亦是香港城市大学的生物医学工程博士生，专攻自动化、机器人和神经元信号。她在制造和自动化行业以及公共机构和跨国企业的工业咨询方面拥有8年以上的经验。她曾深入参与国际知名汽车品牌福特汽车的汽车零件自动化生产之机械设计。此外，她亦参与设计和制造全球第一个高度自动化的食品托盘设置系统，该系统现已被国泰航空公司采用。



江家伟 (Ka-Wai Kong)

江家伟先生是领航智能有限公司的联合创始人及首席技术官，亦是香港城市大学的机械工程博士生。他曾担任《优配研究金》、《创新及科技支援计划》和《医疗卫生研究基金》等资助项目的关键技术人员，项目包括微滴雾化、多层纳米墨水电路沉积、音频指纹平台、微机电为本的激光雷达系统，以及人工智能诊断系统等。此外，他亦曾参与设计及开发全球首个用于人体生理监测和临床试验的超薄可穿戴传感器。